

# Rapport PIBI

## Diagnostic Protection Incendie



Année 2021

### LOCALISATION

**Commune** BOULOGNE-SUR-MER  
**Adresse** RUE ALEXANDRE ADAM  
**Complément d'adresse**  
**X Lambert 93** 600548.72 **X WGS84** 1.5942  
**Y Lambert 93** 7069971.61 **Y WGS84** 50.7185

### CARACTERISTIQUES

**Marque** Bayard - Saphir  
**Modèle**  
**Diamètre PI** 100 mm  
**Année de pose** 1000  
  
**Diamètre réseau** 100 mm  
**Matériau réseau** Fonte Ductile  
  
**Critère de conformité**  
**Nature du risque** Bâtiment à risque courant ordinaire  
**Durée** 2 h **Débit** 60 m3/h

### PLAN DE SITUATION



### PHOTO DE L'HYDRANT



### CONTROLE HYDRAULIQUE

<b>Date</b>	27/12/2018	<b>CONFORMITE *</b>	<b>OUI</b>
<b>Pression statique</b>	3.9 bars	<b>Débit sous 1 bar</b>	100 m3/h
<b>DN100 Pression au débit de 60m3/h</b>	3.6 bars	<b>Débit max</b>	100 m3/h

### CONTROLE MECANIQUE

<b>Date</b>	27/12/2018	<b>Etat général</b>	Bon
<b>En Service</b>	Oui	<b>Manoeuvre</b>	Bon état (Non)
<b>Numérotation</b>	A remplacer	<b>Commande de vidange</b>	Bon état
<b>Commande supérieure</b>	Bon état	<b>Graissage</b>	Oui
<b>Carré de manoeuvre</b>	Bon état	<b>Corps de l'hydrant</b>	Bon état
<b>Tige de manoeuvre</b>	Bon état	<b>Vanne de coupure</b>	
<b>Clapet de pied</b>	Bon état	<b>Serrure</b>	
<b>Presse étoupe</b>		<b>Plaque signalétique</b>	
<b>Couvercles/capots/coffre</b>	Bon état	<b>Minikit choc</b>	
<b>Rambarde de protection</b>		<b>Volant</b>	
<b>Socle d'ancrage</b>		<b>Joint</b>	Bon état
<b>Peinture</b>		<b>Raccords symétriques</b>	
<b>Bouchons</b>			
<b>Commentaires</b>			

# Rapport PIBI

## Diagnostic Protection Incendie



Année 2021

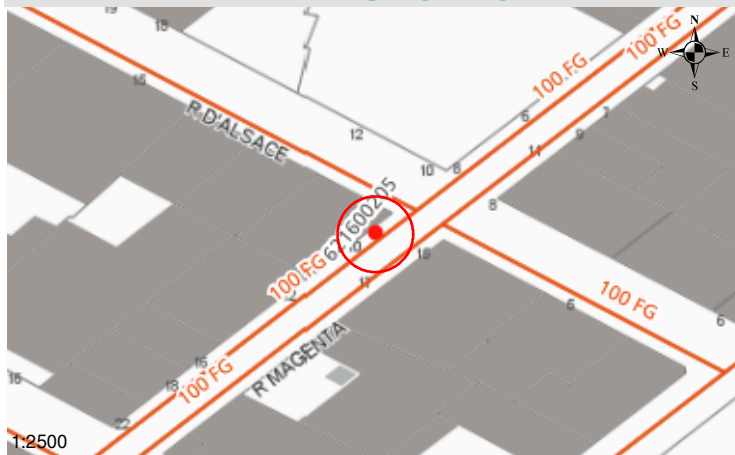
### LOCALISATION

**Commune** BOULOGNE-SUR-MER  
**Adresse** RUE MAGENTA  
**Complément d'adresse**  
**X Lambert 93** 600673.73 **X WGS84** 1.596  
**Y Lambert 93** 7070100.04 **Y WGS84** 50.7197

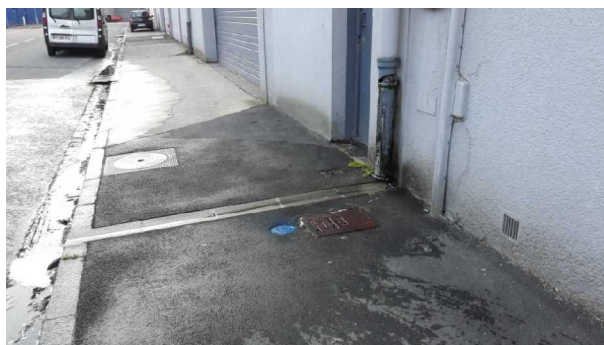
### CARACTERISTIQUES

**Marque** PAM -  
**Modèle**  
**Diamètre PI** 100 mm  
**Année de pose** 1000  
  
**Diamètre réseau** 100 mm  
**Matériau réseau** Fonte Grise  
  
**Critère de conformité**  
**Nature du risque** Bâtiment à risque courant ordinaire  
**Durée** 2 h **Débit** 60 m<sup>3</sup>/h

### PLAN DE SITUATION



### PHOTO DE L'HYDRANT



### CONTROLE HYDRAULIQUE

<b>Date</b>	26/12/2018	<b>CONFORMITE *</b>	<b>OUI</b>
<b>Pression statique</b>	4.1 bars	<b>Débit sous 1 bar</b>	88 m <sup>3</sup> /h
<b>DN100 Pression au débit de 60m<sup>3</sup>/h</b>	2.6 bars	<b>Débit max</b>	100 m <sup>3</sup> /h

### CONTROLE MECANIQUE

<b>Date</b>	26/12/2018	<b>Etat général</b>	Bon
<b>En Service</b>	Oui	<b>Manoeuvre</b>	Bon état (Non)
<b>Numérotation</b>	A remplacer	<b>Commande de vidange</b>	Bon état
<b>Commande supérieure</b>	Bon état	<b>Graissage</b>	Oui
<b>Carré de manoeuvre</b>	Bon état	<b>Corps de l'hydrant</b>	Bon état
<b>Tige de manoeuvre</b>	Bon état	<b>Vanne de coupure</b>	
<b>Clapet de pied</b>	Bon état	<b>Serrure</b>	
<b>Presse étoupe</b>		<b>Plaque signalétique</b>	
<b>Couvercles/capots/coffre</b>	Bon état	<b>Minikit choc</b>	
<b>Rambarde de protection</b>		<b>Volant</b>	
<b>Socle d'ancrage</b>		<b>Joint</b>	Bon état
<b>Peinture</b>		<b>Raccords symétriques</b>	
<b>Bouchons</b>			
<b>Commentaires</b>			

# Rapport PIBI

## Diagnostic Protection Incendie



Année 2021

### LOCALISATION

**Commune** BOULOGNE-SUR-MER  
**Adresse** RUE ALBERT LAVOCAT  
**Complément d'adresse** ANGLE RUE DE VERDUN  
**X Lambert 93** 600568.19 **X WGS84** 1.5944  
**Y Lambert 93** 7070223.86 **Y WGS84** 50.7208

### CARACTERISTIQUES

**Marque** Bayard -  
**Modèle**  
**Diamètre PI** 100 mm  
**Année de pose** 1000  
  
**Diamètre réseau** 100 mm  
**Matériau réseau** Fonte Grise  
  
**Critère de conformité**  
**Nature du risque** Bâtiment à risque courant ordinaire  
**Durée** 2 h **Débit** 60 m<sup>3</sup>/h

### PLAN DE SITUATION



### PHOTO DE L'HYDRANT



### CONTROLE HYDRAULIQUE

<b>Date</b>	26/12/2018	<b>CONFORMITE *</b>	<b>OUI</b>
<b>Pression statique</b>	4.1 bars	<b>Débit sous 1 bar</b>	100 m <sup>3</sup> /h
<b>DN100 Pression au débit de 60m<sup>3</sup>/h</b>	3.4 bars	<b>Débit max</b>	100 m <sup>3</sup> /h

### CONTROLE MECANIQUE

<b>Date</b>	26/12/2018	<b>Etat général</b>	Bon
<b>En Service</b>	Oui	<b>Manoeuvre</b>	Bon état (Non)
<b>Numérotation</b>	A remplacer	<b>Commande de vidange</b>	Bon état
<b>Commande supérieure</b>	Bon état	<b>Graissage</b>	Oui
<b>Carré de manoeuvre</b>	Bon état	<b>Corps de l'hydrant</b>	Bon état
<b>Tige de manoeuvre</b>	Bon état	<b>Vanne de coupure</b>	
<b>Clapet de pied</b>	Bon état	<b>Serrure</b>	Bon état
<b>Presse étoupe</b>		<b>Plaque signalétique</b>	
<b>Couvercles/capots/coffre</b>	Bon état	<b>Minikit choc</b>	
<b>Rambarde de protection</b>		<b>Volant</b>	
<b>Socle d'ancrage</b>		<b>Joint</b>	Bon état
<b>Peinture</b>		<b>Raccords symétriques</b>	
<b>Bouchons</b>			
<b>Commentaires</b>			

# Rapport PIBI

## Diagnostic Protection Incendie



Année 2021

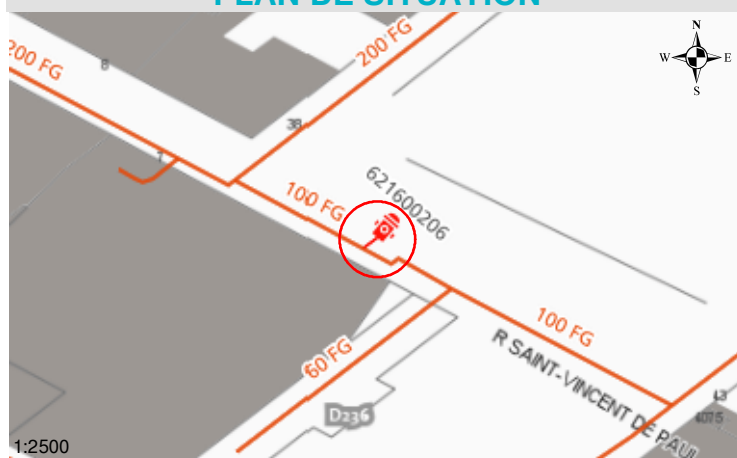
### LOCALISATION

**Commune** BOULOGNE-SUR-MER  
**Adresse** RUE SAINT-VINCENT DE PAUL  
**Complément d'adresse**  
**X Lambert 93** 600704.82 **X WGS84** 1.5964  
**Y Lambert 93** 7069950.42 **Y WGS84** 50.7183

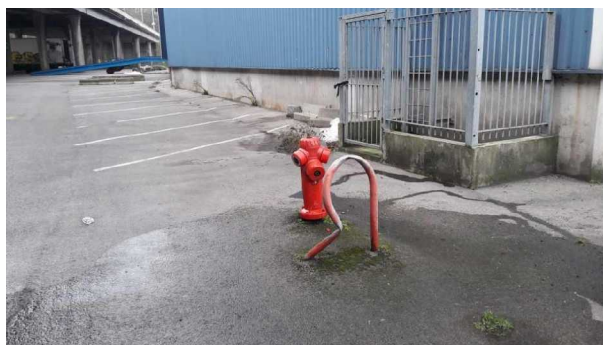
### CARACTERISTIQUES

**Marque** Bayard - Saphir  
**Modèle**  
**Diamètre PI** 100 mm  
**Année de pose** 1000  
  
**Diamètre réseau** 100 mm  
**Matériau réseau** Fonte Grise  
  
**Critère de conformité**  
**Nature du risque** Bâtiment à risque courant ordinaire  
**Durée** 2 h **Débit** 60 m<sup>3</sup>/h

### PLAN DE SITUATION



### PHOTO DE L'HYDRANT



### CONTROLE HYDRAULIQUE

<b>Date</b>	27/12/2018	<b>CONFORMITE *</b>	<b>OUI</b>
<b>Pression statique</b>	4 bars	<b>Débit sous 1 bar</b>	100 m <sup>3</sup> /h
<b>DN100 Pression au débit de 60m<sup>3</sup>/h</b>	3.6 bars	<b>Débit max</b>	100 m <sup>3</sup> /h

### CONTROLE MECANIQUE

<b>Date</b>	27/12/2018	<b>Etat général</b>	Bon
<b>En Service</b>	Oui	<b>Manoeuvre</b>	Bon état (Non)
<b>Numérotation</b>	A remplacer	<b>Commande de vidange</b>	Bon état
<b>Commande supérieure</b>	Bon état	<b>Graissage</b>	Oui
<b>Carré de manoeuvre</b>	Bon état	<b>Corps de l'hydrant</b>	Bon état
<b>Tige de manoeuvre</b>	Bon état	<b>Vanne de coupure</b>	
<b>Clapet de pied</b>	Bon état	<b>Serrure</b>	
<b>Presse étoupe</b>		<b>Plaque signalétique</b>	
<b>Couvercles/capots/coffre</b>	(0 changés)	<b>Minikit choc</b>	
<b>Rambarde de protection</b>	A remplacer	<b>Volant</b>	
<b>Socle d'ancrage</b>		<b>Joint</b>	Bon état (0 changés)
<b>Peinture</b>	Bon état	<b>Raccords symétriques</b>	
<b>Bouchons</b>	Bon état		
<b>Commentaires</b>			